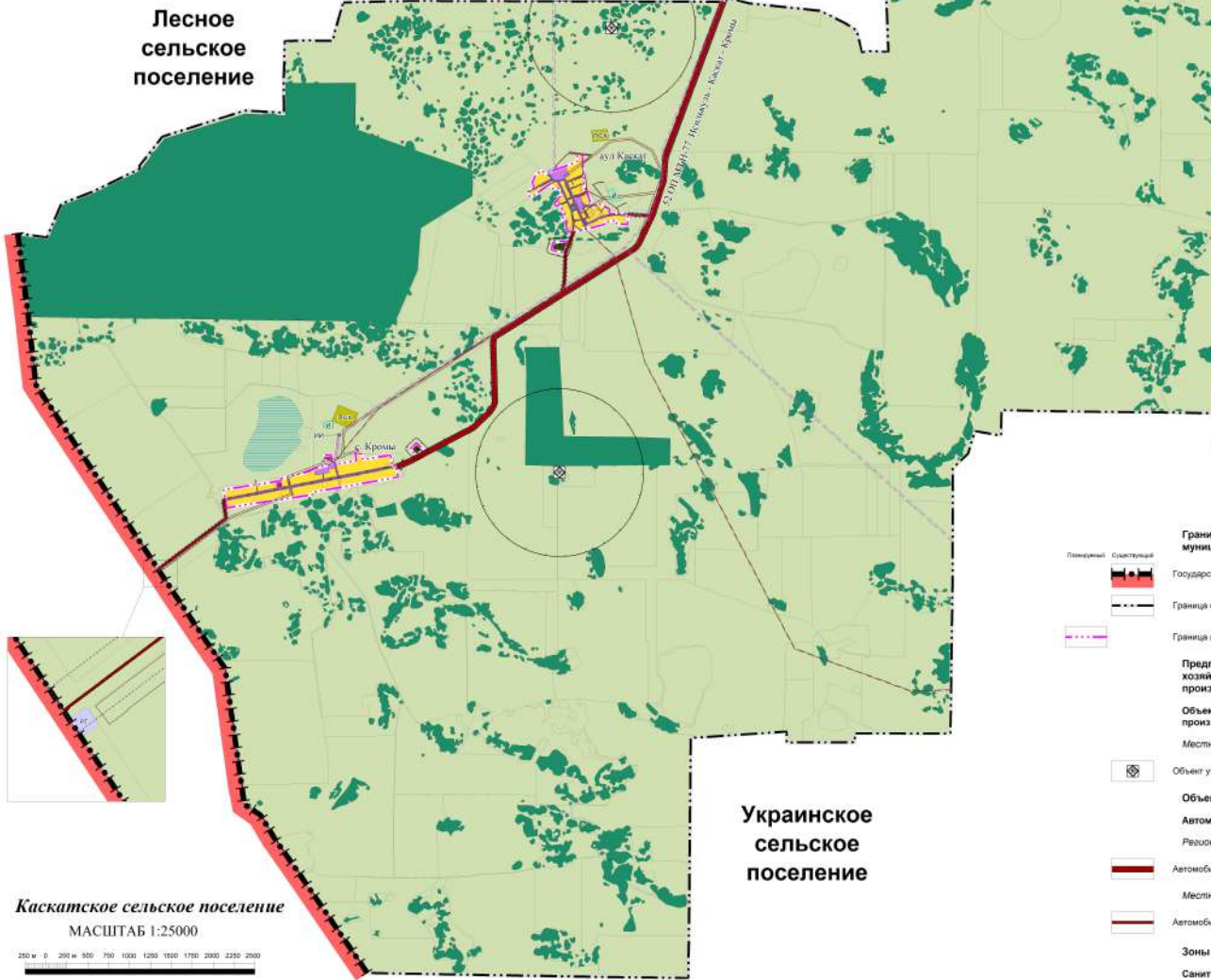


Исилькульское
городское
поселение



Лесное
сельское
поселение



Украинское
сельское
поселение

Каскатское сельское поселение
МАСШТАБ 1:25000

250 м 0 250 м 500 750 1000 1250 1500 1750 2000 2250 2500



УСЛОВНЫЕ ОБОЗНАЧЕНИЯ

- Пунктирными линиями обозначены:
- Границы субъектов Российской Федерации, муниципальных образований, населенных пунктов
 - Государственная граница Российской Федерации
 - Граница сельского поселения
 - Граница населенного пункта
- Объекты промышленности, сельского и лесного хозяйства, объекты утилизации и переработки отходов производства и потребления
- Объекты утилизации, обезвреживания, размещения отходов производства и потребления
- Местного значения
- Объект утилизации, утилизации биологических отходов
- Объекты транспортной инфраструктуры
- Автомобильные дороги
- Регионального значения
- Автомобильные дороги регионального или межмуниципального значения
- Местного значения
- Автомобильные дороги местного значения
- Зоны с особыми условиями использования территорий
- Санитарно-защитная зона
- Санитарно-защитная зона предприятий, сооружений и иных объектов
- Охранная зона инженерных коммуникаций
- Охранная зона газопроводов и систем газоснабжения
- Охранная зона объектов электроэнергетики, объектов электросетевого хозяйства и объектов по производству электрической энергии (вдоль линий электропередачи, вокруг подстанций)
- Зоны санитарной охраны источников питьевого и хозяйственно-бытового водоснабжения и водопроводов питьевого назначения
- Санитарно-защитная полоса водоемов
- Иные зоны с особыми условиями использования
- Придорожная полоса

- Территориальные зоны
- Ж Зона застройки индивидуальными жилыми домами
 - ОД Многофункциональная общественно-деловая зона
 - СО Зона специализированной общественной застройки
 - ИИ Зона инженерной инфраструктуры
 - СХ Зоны сельскохозяйственного использования
 - ПСХ Производственная зона сельскохозяйственных предприятий
 - Р Зоны рекреационного назначения
 - К Зона кладбищ
 - РТ Зона рекреационных территорий
 - И Иные зоны
- Территории, градостроительные регламенты для которых не устанавливаются
- Болото
 - Зона сельскохозяйственных угодий
 - Зона лесов
- Территории для объектов, действие градостроительных регламентов на которые не распространяется
- Зона транспортной инфраструктуры

Приложение к Положению Администрации Исилькульского муниципального района от 28.11.2024 № 316

6637-П					
Правила землепользования и застройки Исилькульского сельского поселения Исилькульского муниципального района Омской области					
Вид	Вид	Вид	Вид	Вид	Вид
Общая часть	Общая часть	Общая часть	Общая часть	Общая часть	Общая часть
Графическая часть	Графическая часть	Графическая часть	Графическая часть	Графическая часть	Графическая часть
Текстовая часть	Текстовая часть	Текстовая часть	Текстовая часть	Текстовая часть	Текстовая часть
Карта градостроительного зонирования	Карта градостроительного зонирования	Карта градостроительного зонирования	Карта градостроительного зонирования	Карта градостроительного зонирования	Карта градостроительного зонирования
М 1:25000, М 1:5000	М 1:25000, М 1:5000	М 1:25000, М 1:5000	М 1:25000, М 1:5000	М 1:25000, М 1:5000	М 1:25000, М 1:5000