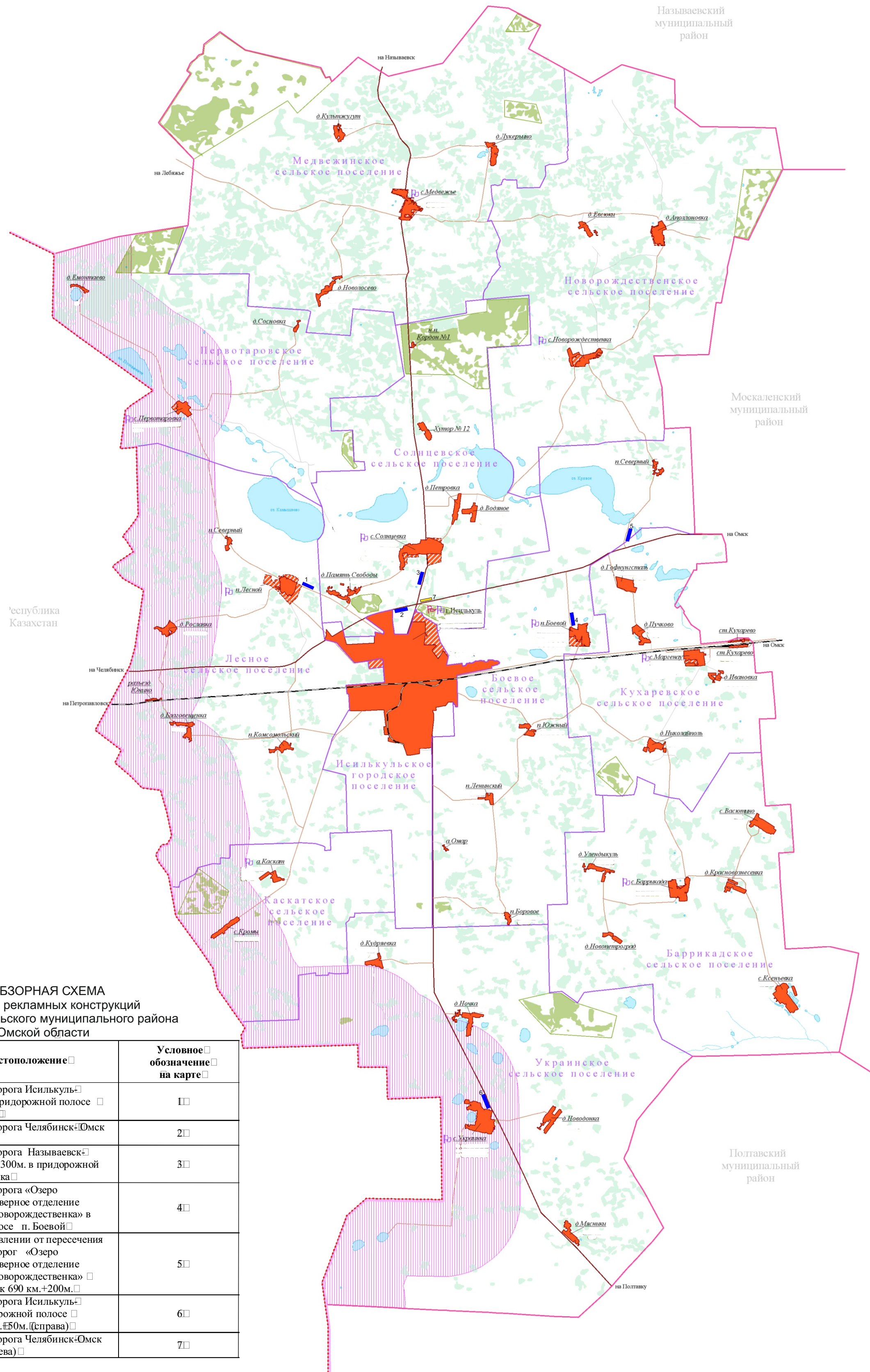


**ОБЗОРНАЯ СХЕМА
РАЗМЕЩЕНИЯ РЕКЛАМНЫХ КОНСТРУКЦИЙ НА ТЕРРИТОРИИ ИСИЛЬКУЛЬСКОГО
МУНИЦИПАЛЬНОГО РАЙОНА ОМСКОЙ ОБЛАСТИ**



**ОБЗОРНАЯ СХЕМА
размещения рекламных конструкций
на территории Исилькульского муниципального района
Омской области**

№ п/п	Местоположение	Условное обозначение на карте
1	Автомобильная дорога Исилькуль-Первоуральск, в придорожной полосе п. Лесной 400 м.	1
2	Автомобильная дорога Челябинск-Омск 674 км+700м.	2
3	Автомобильная дорога Называевск-Исилькуль 3 км+300м, в придорожной полосе с. Солнцева.	3
4	Автомобильная дорога «Озеро Камыловское-Северное отделение совхоза Боевой-Новгородская» в придорожной полосе п. Боевой.	4
5	В северном направлении от пересечения автомобильных дорог «Озеро Камыловское-Северное отделение совхоза Боевой-Новгородская» п. Челябинск-Омск 690 км+200м.	5
6	Автомобильная дорога Исилькуль-Полтава в придорожной полосе с/п Украина 26 км+50м. (справа)	6
7	Автомобильная дорога Челябинск-Омск 675 км+400м. (слева)	7

схема размещения рекламной конструкции
 представлена в приложении

УСЛОВНЫЕ ОБОЗНАЧЕНИЯ:

- Существующая отдельностоящая рекламная конструкция
- Перспективные места размещения средств наружной рекламы

ТИПЫ И ВИДЫ РЕКЛАМНЫХ КОНСТРУКЦИЙ

№п/п	Типы и виды рекламных конструкций. Размеры (м) и площадь информационного поля(м)	Условное обозначение на карте	Технические характеристики рекламных конструкций
1	Типы стационарных отдельностоящих рекламных конструкций, размещенных на земельном участке		
1.1	Двухсторонний щит 3,0х 6,0 м. Площадь информационного поля-S=18,0 кв.м.	№1-№7 	2-х сторонняя конструкция, установленная на собственной опоре на фундаменте. Каркас-металлический. Тип сменя изображений: бумажный постер