



ИСИЛЬКУЛЬСКИЙ МУНИЦИПАЛЬНЫЙ РАЙОН

ИНВЕСТИЦИОННЫЙ ПРОФИЛЬ

Послание Главы инвесторам



Глава муниципального района
Ю.В. Бахтин

Исилькульский район, расположенный на юго - западе Омской области свою официальную историю ведет с постановления Сибревкома от 24 сентября 1924 г., которым он был создан в составе Омского уезда Омской губернии с районным центром – поселок Исилькуль.

Граничит на севере с Называевским, на востоке с Москаленским, на юге с Полтавским районами, а на западе государственная граница с Республикой Казахстан. Район занимает удобное экономгеографическое положение, по территории района проходит Транссибирская железнодорожная магистраль, автомагистраль федерального значения "Челябинск – Омск - Новосибирск".

Исилькульский район – динамично развивающаяся территория с высоким инвестиционным потенциалом Район является открытой площадкой для реализации новых инвестиционных проектов на взаимовыгодных условиях. В районе определены 14 инвестиционных площадок для реализации инвестиционных проектов.

Мы готовы к конструктивному диалогу с потенциальными инвесторами и будем оказывать поддержку проектам, направленным на развитие и улучшение качества жизни жителей Исилькульского района.

Желаем Всем успешного и плодотворного бизнеса на нашей гостеприимной Исилькульской земле!

Добро пожаловать!

Общие сведения о районе



35,3

ТЫС.

ЧЛЕНОВ



Население

2800

КВ. КМ

Площадь
территории

5,58

Рублей / кВт*ч

Тариф на эл. энергию

Структура земель

Водные
объекты

5,0%

3,2%

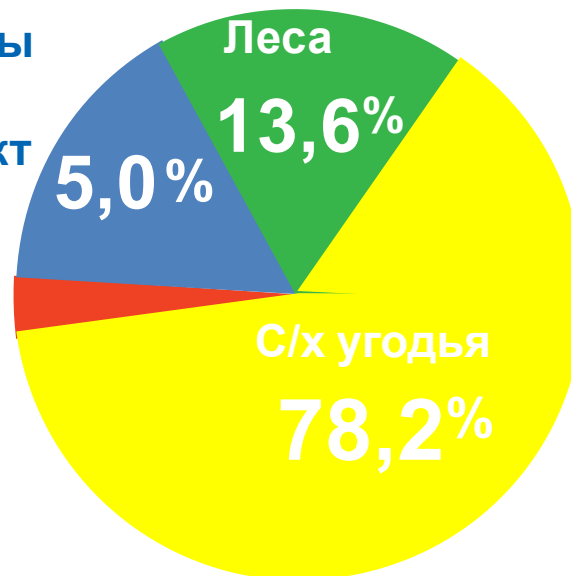
Другие
земли

Леса

13,6%

С/х угодья

78,2%



145

КМ

Удаленность от
границы города
Омска

431,3

КМ

Транспортная сеть
(протяженность
автомобильных дорог)

5

дней

Средний срок
получения
разрешения на
строительство

28,1 тыс. руб. -
земли с/х назначения;
577,4 тыс. руб. - земли
промышленного
назначения

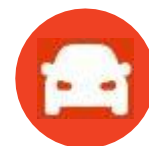
Кадастровая
стоимость 1 га

Наши преимущества



Выгодное географическое положение района

- района граничит с Республикой Казахстан;
- имеется многосторонний автомобильный пункт пропуска



Транспортная доступность автомобильное сообщение:

- по району проходит Федеральная автомобильная дорога Р-254 «Иртыш» Челябинск-Курган-Петропавловск (Республика Казахстан)-Омск-Новосибирск;
- 115 км от р.п. Исилькуль до Федеральной автомобильной дороги Р-402 Тюмень-Ишим-Омск



железнодорожное сообщение:

- по району проходит железнодорожная магистраль Омск-Исилькуль-Петропавловск Республики Казахстан-Курган;
- 70 км от р.п. Исилькуль до железнодорожной станции «Называевская» Транссибирской железнодорожной магистрали



Объем инвестиций в экономику Исилькульского района за 2023 год составил более 1 475,5 млн. рублей



Среднемесячная номинальная начисленная заработная плата работников крупных и средних предприятий и некоммерческих организаций за 2023 года составила 39 115,7 рублей



Наличие инвестиционных площадок



Район располагает развитой сетью учреждений здравоохранения, образования и культуры



Высокий уровень сельскохозяйственного производства

Социальная сфера



Отрасль Образования Исилькульского района представлена 47 учреждениями:

27 общеобразовательных школ; .15 дошкольных образовательных учреждений;
4 учреждения дополнительного образования;
я; . детский

загородный оздоровительный лагерь.

Отрасль Культуры Исилькульского района представлена 72 учреждениями:

- 35 культурно-досуговых учреждений;
- 30 библиотек;
- 1 историко-краеведческий музей;
- 1 детская школы искусств;
- 1 художественная школа;
- 5 центров национальных культур.



Действующий бизнес



По состоянию на
01.01.2024 года

Организаций - 257

Индивидуальных
предпринимателей - 659

32%

Операции с недвижимым имуществом, аренда и предоставление прочих видов услуг

30%

Деятельность в области образования, культуры, спорта, здравоохранения и социальных услуг

12%

Государственное управление и обеспечение военной безопасности и т.п.

11%

Торговля, ремонт автотранспортных средств, бытовых изделий и т.п.

6%

Сельское, лесное хозяйство, охота, рыболовство, рыбоводство

5%

Строительство

4%

Обрабатывающие производства



Ключевые отрасли района

Агропромышленный комплекс



Валовый сбор:

- зерна – 108,49 тыс. тонн (в том числе горох – 7,01 тыс. тонн);
- зернобобовых – 95,11 тыс. тонн



Валовый сбор:

- масличных культур – 986 тыс. тонн
- в т. ч. масличного льна – 4,21 тыс. тонн



Валовый сбор:

- картофеля – 6,6 тыс. тонн



Валовый сбор:

- овощей – 3042 тонн



Производство мяса

птицы – 1,0 тыс. тонн



Производство мяса

скота – 6,1 тыс. тонн



Производство молока –

51,5 тыс. тонн;



Производство яйца, тыс.

штук – 6165

Техническое перевооружение сельскохозяйственных организаций за 2023 год – 426,2 млн. руб.

Площадь земель сельскохозяйственного назначения – 224,96 тыс. га, в том числе:

- пашни – 159,71 тыс. га (99,0 % - используемая, 1,0 % - непригодная к введению);
- сенокосы – 15,7 тыс. га
- пастбища – 30,5 тыс. га
- многолетние насаждения – 0,17 тыс. га

*показатели 2023 года



Ключевые отрасли района

Пищевая перерабатывающая промышленность



Производство мясных и колбасных изделий – 410 тонн



Производство хлеба и хлебобулочных изделий – 608 тонн



Производство полуфабрикатов – 205 тонн



**Производство молочной продукции (ЛПХ) – 170 тонн;
Производство сливочного масла – 38 тонн**



Наличие 5 убойных цехов



Наличие 1 элеватора с железнодорожным тупиком



Наличие 1 молокоприемного пункта

Ключевые организации на территории района



Агропромышленный комплекс



**НП ССС ООО «Сибирские
масло – семена»**

Научно-производственное селекционно-семеноводческое сельскохозяйственное общество занимается научными исследованиями и разработкой в области естественных и технических наук. Площадь землепользования – 8437 га.



АО «Солнцево»

Смешанное сельское хозяйство (выращивание зернобобовых культур, разведение молочного КРС)



СПК «Лесной»

Смешанное сельское хозяйство (выращивание зернобобовых культур, разведение молочного крупного рогатого скота)



**НПХ "Боевое" - филиал
ФГБНУ «Омский АНЦ»**

Предприятие занимается производством оригинальных, элитных семян и семян высших репродукций сельскохозяйственных культур.



СПК «Украинский»

Смешанное сельское хозяйство (выращивание зернобобовых культур, разведение молочного крупного рогатого скота)



АО «Новорождественское»

Разведение молочного крупного рогатого скота, производство сырого молока (выращивание зерновых (кроме риса), зернобобовых культур и семян масличных культур)

Ключевые организации на территории района



Агропромышленный комплекс



**«Виллок Фарм»
(ИП Эпп Д.П. Дирксен Я.П.)**

Производство оборудования для сельского хозяйства (пружинные бороны, дисковые бороны, посевные комплексы, комплектующие к ним, а также единичные экземпляры техники под заказ



ИП ГКФХ Нукебаев Н.Г.

Развитие производственной базы семейной животноводческой фермы
ИП глава КФХ Нукебаев Н.Г.,
разведение КРС молочного направления



ИП Худоян Ч.А.

Создание и развитие фермы, в целях производства и реализации молока и мяса говядины

Ключевые организации на территории района



Пищевая перерабатывающая промышленность



ООО «Медвежинский комбикормовый завод»

Комбикормовый завод по производству комбикормов для сельскохозяйственных животных. Предприятие производит 7000 тонн готовой продукции в год



ИП Майер А.В.

Производство комбикормов для сельскохозяйственных животных. Предприятие производит 1200 тонн готовой продукции в год



ИП Тевс И.Я.

Производство продуктов мукомольной и крупяной промышленности. Предприятие производит 9000 тонн готовой продукции в год



ИП Драгунцова О.В.

Переработка и консервирование мяса. Предприятие производит более 55 тонн готовой продукции в год



ИП Ковтун Ю.П.

Производство мясной продукции. Предприятие производит более 40 тонн готовой продукции в год



ИП Дирксен П.Я.

Производство хлеба и мучных кондитерских изделий, тортов и пирожных недлительного хранения. Предприятие производит 120 тонн готовой продукции в год

Примеры реализованных инвестиционных проектов

10,0 млн. руб.



ИП Кузьменко А.А.

Срок реализации: 2022-2023 годы
«Строительство ангара для технического обслуживания и ремонта грузовых автотранспортных средств в г. Исилькуль»

7,0 млн. руб.



ООО "Цитомед"

Срок реализации: 2022-2023 годы
«Приобретение оборудования для стоматологической клиники»

5,0 млн. руб.



ИП глава КФХ Вальтер Г.Е.

Срок реализации: 2023 год
Реконструкция производственных помещений, ограждение территории)

6,8 млн. руб.



АО "Солнцево"

Срок реализации: 2022-2023 годы
Реконструкция коровника на 200 голов

Примеры реализованных инвестиционных проектов

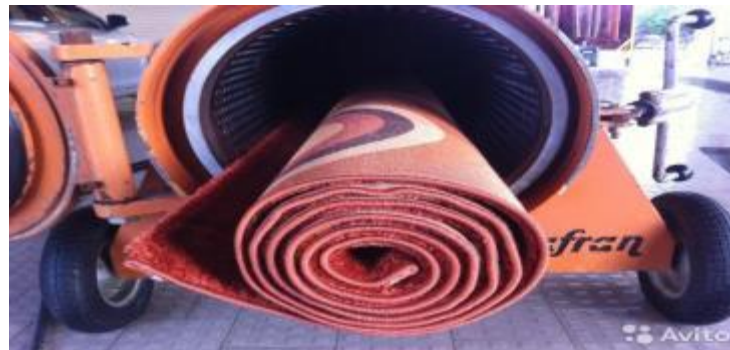
59,0 млн. руб.



ИП Эпп Д.П.

Срок реализации: 2020-2022 годы
"Строительство двух производственных цехов
для изготовления сельскохозяйственной техники"

1,1 млн. руб.



ИП Мацакова Е.М.

Срок реализации: 2020-2021 годы
«Организация цеха стирки и химчистки ковров»

10,45 млн. руб.



ИП Глава КФХ Бургарт М.Ф.

Срок реализации: 2019-2021 годы
Развитие производственной базы КФХ, разведение
КРС мясного направления

11,30 млн. руб.



ИП Глава КФХ Трей В.В.

Срок реализации: 2019-2021 годы
Развитие производственной базы семейной
животноводческой фермы, разведение КРС
молочного направления

Примеры реализованных инвестиционных проектов

30,0 млн. руб.



СП Сибирь ООО АПХ Алтаур

Срок реализации: 2022 годы
"Модернизация доильного зала"

20,0 млн. руб.



АО «Солнцево»

Срок реализации: 2022 год
«Строительство двух ангаров для хранения зерна»

20,0 млн. руб.



АО "Новорождественское"

Срок реализации: 2021-2022 годы
«Реконструкция молочно - товарной фермы, приобретение оборудования»

20,0 млн. руб.



ООО "Большая перемена Исилькуль"

Срок реализации: 2022 год
«Строительство склада-магазина»



Переработка сельскохозяйственной продукции

- переработка молока и производство молочной продукции;
- производство колбасных изделий;
- производство мясных полуфабрикатов;
- производство копченых изделий;
- производство хлебобулочных изделий.



Развитие животноводства

- молочное животноводство



Транспортные услуги

- погрузка и разгрузка железнодорожных вагонов;
- по формированию контейнерных поездов и накоплению вагонов.



Производство сельскохозяйственной продукции

- развитие зернового производства;
- модернизация зернотоковых комплексов, мельниц.



Туризм

- Этнотур «Исилькульский Weeken
- Литературно-этнографический музей под открытым небом им. М.С. Шангина «Сибирский Шолохов»
- Исилькульский историко-краеведческий музей
- Центр русской традиционной культуры «Святозар»

Проекты, требующие финансирования



НПССС ООО "СИБИРСКИЕ МАСЛО-СЕМЕНА

«Строительство мельницы, мощность 2000 тонн в год муки»

Стоимость проекта более 38,0 млн. руб.



НПССС ООО "СИБИРСКИЕ МАСЛО-СЕМЕНА«
«Строительство завода по глубокой переработке
масличных и зерновых культур, мощность 600 тонн
в год масла»»

Стоимость проекта более 55,0 млн. руб.



НПССС ООО "СИБИРСКИЕ МАСЛО-СЕМЕНА"

«Строительство комбикормового завода,
мощность 1000 тонн в год комбикорма»

Стоимость проекта более 128,0 млн. руб.

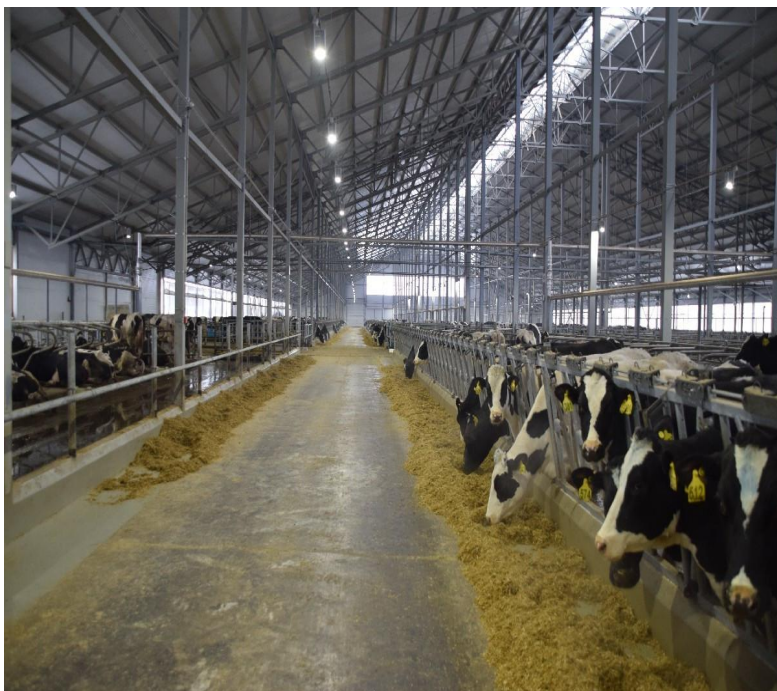


СПК «Лесной»

«Строительство молочно-товарной фермы на
1000 голов КРС, в т. ч. 800 голов коров.»

Стоимость проекта более 600 млн. руб.

Проекты, требующие финансирования



СП «Сибирь»
«Строительство мега-фермы»
Стоимость проекта более 300,0 млн. руб.



ИП Паульс А.А.
«Строительство цеха по переработке
древесины д. Аполлоновка, ул. Восточная № 1»
Стоимость проекта более 45,0 млн. руб.

ФИНАНСОВЫЕ МЕРЫ ПОДДЕРЖКИ



Предоставление грантовой поддержки начинающим субъектам малого предпринимательства на создание и развитие собственного бизнеса

Категория получателей:

ЮЛ/ИП – СМП, впервые зарегистрированным и действующим менее 1 года; ФЛ, не являющимся ИП, учредителями (участниками) ЮЛ, зарегистрированным на территории МО, впервые принявшим решение о создании собственного дела

Объем предоставления:

не более 85% от общей суммы целевых расходов, но не более 400 тыс. руб. одному СМП (не более 800 тыс. руб. одному СМП – ЮЛ, в случае, когда учредителями вновь созданного ЮЛ являются несколько ФЛ, определенных победителями соответствующего отбора на право получения грантов)

Существенные условия предоставления:

Софинансирование инициатором расходов в размере не менее 15 % от размера грантовой поддержки

► Осуществление деятельности в следующих сферах:

обрабатывающие производства, с/х, туристическая деятельность, народно-художественные промыслы, ремесленная деятельность, бытовое обслуживание, общественное питание, оказание ЖКУ, строительство, услуги по техническому обслуживанию и ремонту автотранспортных средств, социальное предпринимательство

► Прохождение конкурсного отбора

► Соответствие общим требованиям предоставления субсидий



Консультации по следующим направлениям:

- Информационно-консультационная и организационно-методическая поддержка СМСП и социального предпринимательства в районе.
- Информационно- консультационное и организационно- методическое сопровождение при получении субъектами предпринимательства мер поддержки в сфере сельского хозяйства.
- Консультирование по вопросам ведения предпринимательской деятельности в сфере сельского хозяйства.

Земельные участки для реализации проектов



Кадастровый номер земельного участка	Земельный участок не сформирован, кадастровый квартал 55:33:220204
Площадь в квадратных метрах	ориентировочно 26000 кв.м.
Собственник	Земли государственная собственность на которые не разграничена. Возможно предоставление на праве аренда. Предоставление земельных участков осуществляется Исилькульским городским поселением
Категория земель. Вид разрешенного использования	Земли населённых пунктов/ Зона производственно-коммунальных объектов V класса опасности: С33 - 50м Зона производственно-коммунальных объектов IV класса опасности С33-100 м; Зона производственно-коммунальных объектов III класса опасности. С33-300 м
Электроснабжение	Подключение от подстанции ПС-110/35/10кВ 41000 кВА Юбилейная, расстояние примерно 2 км
Газоснабжение	Сети газораспределения АО «Омскгазстройэксплуатация» проходят в 2000 метрах от участка, давлением 0,3 МПа.
Водоснабжение. Водоотведение	Водопроводные сети, находящиеся на обслуживании АО «Омскоблводопровод» проходят в 125 м., труба стальная Д=150 мм
Подъездные пути	Транспортная доступность-350м.
Железнодорожные пути	Расстояние до ближайшей железнодорожной станции 4,5 км
Здания и сооружения	отсутствует
Стоимость аренды и (или) выкупа инфраструктурной площадки, тыс. рублей	Обсуждается при личном контакте с собственниками
Контактная информация	Начальник отдела имущественных отношений Орловский Павел Владимирович т. 38173-21-019

Земельные участки для реализации проектов



Кадастровый номер земельного участка	Земельный участок не сформирован, кадастровый квартал 55:33:220204
Площадь в квадратных метрах	ориентировочно 210000 кв.м.
Собственник	Земли государственная собственность на которые не разграничена. Возможно предоставление на праве аренда. Предоставление земельных участков осуществляется Исылкульским городским поселением
Категория земель. Вид разрешенного использования	Земли населённых/ Зона производственно-коммунальных объектов V класса опасности: С33-50 м; Зона производственно-коммунальных объектов IV класса опасности С33-100 м
Электроснабжение	Подключение от подстанции ПС-110/35/10кВ 41000 кВА Юбилейная, расстояние примерно 1,4 км
Газоснабжение	Сети газораспределения АО «Омскгазстройэксплуатация» проходят в 2000 метрах от участка, давлением 0,3 МПа.
Водоснабжение. Водоотведение	Водопроводные сети, находящиеся на обслуживании АО «Омскоблводопровод» проходят в 125 м., труба стальная Д=150 мм
Подъездные пути	Транспортная доступность-350м.
Железнодорожные пути	Расстояние до ближайшей железнодорожной станции 4,5 км
Здания и сооружения	отсутствует
Стоимость аренды и (или) выкупа инфраструктурной площадки, тыс. рублей	Обсуждается при личном контакте с собственниками
Контактная информация	Начальник отдела имущественных отношений Орловский Павел Владимирович т. 38173-21-019

Земельные участки для реализации проектов



Кадастровый номер земельного участка	Земельный участок не сформирован, кадастровый квартал 55:33:220202
Площадь в квадратных метрах	ориентировочно 75000 кв.м.
Собственник	Земли государственная собственность на которые не разграничена. Возможно предоставление на праве аренда. Предоставление земельных участков осуществляется Исылкульским городским поселением
Категория земель. Вид разрешенного использования	Земли населённых Зона производственно-коммунальных объектов V класса опасности: СЗЗ-50 м; Зона производственно-коммунальных объектов IV класса опасности СЗЗ-100 м; Зона производственно-коммунальных объектов III класса опасности. СЗЗ-300 м; Зона производственно-коммунальных объектов II класса опасности. СЗЗ - I класса- 500 м
Электроснабжение	Подключение от подстанции ПС-110/35/10кВ 41000 кВА Юбилейная, расстояние примерно 1,4 км
Газоснабжение	Сети газораспределения АО «Омскгазстройэксплуатация» проходят в 2000 метрах от участка, давлением 0,3 МПа.
Водоснабжение. Водоотведение	Водопроводные сети, находящиеся на обслуживании АО «Омскоблводопровод» проходят в 60 м., труба стальная Д=150 мм
Подъездные пути	Транспортная доступность-200м.
Железнодорожные пути	Расстояние до ближайшей железнодорожной станции 4,5 км
Здания и сооружения	отсутствует
Стоимость аренды и (или) выкупа инфраструктурной площадки, тыс. рублей	Обсуждается при личном контакте с собственниками
Контактная информация	Начальник отдела имущественных отношений Орловский Павел Владимирович т. 38173-21-019

Земельные участки для реализации проектов



Кадастровый номер земельного участка	Земельный участок не сформирован, кадастровый квартал 55:33:220202
Площадь в квадратных метрах	ориентировочно 30000 кв.м.
Собственник	Земли государственная собственность на которые не разграничена. Возможно предоставление на праве аренда. Предоставление земельных участков осуществляется Исилькульским городским поселением
Категория земель. Вид разрешенного использования	Земли населённых/ Зона производственно-коммунальных объектов V класса опасности: С33 - 50м Зона производственно-коммунальных объектов IV класса опасности С33-100 м;
Электроснабжение	Подключение от подстанции ПС-110/35/10кВ 41000 кВА Юбилейная, расстояние примерно 1,0 км
Газоснабжение	Сети газораспределения АО «Омскгазстройэксплуатация» проходят в 2500 метрах от участка, давлением 0,3 МПа.
Водоснабжение. Водоотведение	Водопроводные сети, находящиеся на обслуживании АО «Омскоблводопровод» проходят в 15 м., труба стальная Д=150 мм
Подъездные пути	Транспортная доступность-50м.
Железнодорожные пути	Расстояние до ближайшей железнодорожной станции 4,0 км
Здания и сооружения	отсутствует
Стоимость аренды и (или) выкупа инфраструктурной площадки, тыс. рублей	Обсуждается при личном контакте с собственниками
Контактная информация	Начальник отдела имущественных отношений Орловский Павел Владимирович т. 38173-21-019

Земельные участки для реализации проектов



Яндекс
© Яндекс



Google

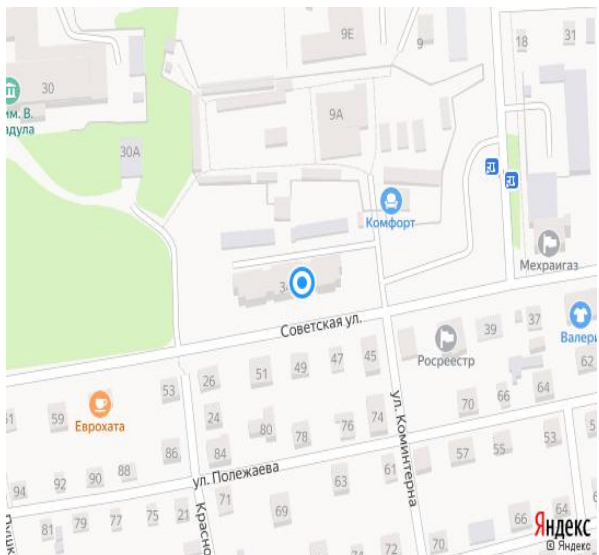
Кадастровый номер земельного участка	Земельный участок не сформирован, кадастровый квартал 55:33:220202
Площадь в квадратных метрах	ориентировочно 160000 кв.м.
Собственник	Земли государственная собственность на которые не разграничена. Возможно предоставление на праве аренда. Предоставление земельных участков осуществляется Исилюкским городским поселением
Категория земель. Вид разрешенного использования	Земли населённых/ Зона производственно-коммунальных объектов V класса опасности: С33 -50м, Зона производственно-коммунальных объектов IV класса опасности С33-100 м; Зона производственно-коммунальных объектов III класса опасности. С33-300 м
Электроснабжение	Подключение от подстанции ПС-110/35/10кВ 41000 кВА Юбилейная, расстояние примерно 0,1 км
Газоснабжение	Сети газораспределения АО «Омскгазстройэксплуатация» проходят в 2500 метрах от участка, давлением 0,3 МПа.
Водоснабжение. Водоотведение	Водопроводные сети, находящиеся на обслуживании АО «Омскоблводопровод» проходят в 40 м., труба стальная Д=150 мм
Подъездные пути	Транспортная доступность-150м.
Железнодорожные пути	Расстояние до ближайшей железнодорожной станции 4,0 км
Здания и сооружения	отсутствует
Стоимость аренды и (или) выкупа инфраструктурной площадки, тыс. рублей	Обсуждается при личном контакте с собственниками
Контактная информация	Начальник отдела имущественных отношений Орловский Павел Владимирович т. 38173-21-019

Земельные участки для реализации проектов



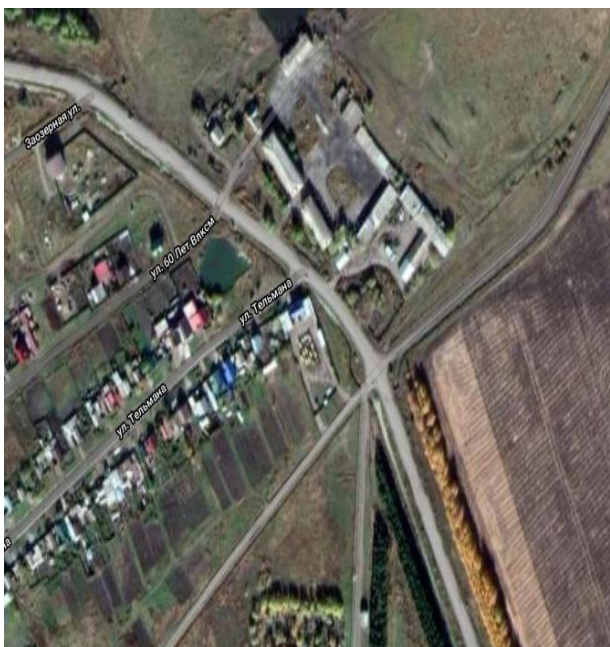
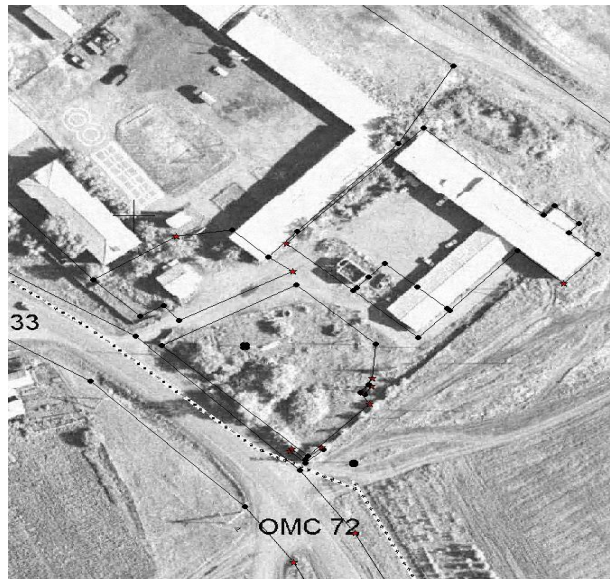
Кадастровый номер земельного участка	55:33:210203:922
Площадь в квадратных метрах	9500 кв.м.
Собственник	Земли государственная собственность на которые не разграничена. Возможно предоставление на праве аренда. Предоставление земельных участков осуществляется Исилькульским городским поселением
Категория земель. Вид разрешенного использования	Земли населённых/ Объекты дорожного сервиса
Электроснабжение	Подключение от подстанции до точки подключения примерно 100м
Газоснабжение	Тех условия на подключение имеются, Сети газораспределения АО «Омскгазстройэксплуатации в 350 метрах от участка, давлением 0,3 МПа.
Водоснабжение. Водоотведение	Тех условия на подключение имеются, точка подключения более чем 1 км от точки подключения на границе участка, труба стальная Д=150 мм
Подъездные пути	Транспортная доступность-50,5 м.
Железнодорожные пути	Расстояние до ближайшей железнодорожной станции 864 м
Здания и сооружения	отсутствует
Стоимость аренды и (или) выкупа инфраструктурной площадки, тыс. рублей	Обсуждается при личном контакте с собственниками
Контактная информация	Начальник отдела имущественных отношений Орловский Павел Владимирович т. 38173-21-019

Земельные участки для реализации проектов



Кадастровый номер земельного участка	55:33:210202:1875 (границы земельного участка не уточнены)
Площадь в квадратных метрах	300 кв.м.
Собственник	Земли государственная собственность на которые не разграничена. Возможно предоставление на праве аренда. Предоставление земельных участков осуществляется Исылкульским городским поселением
Категория земель. Вид разрешенного использования	Земли населённых/ Общественное питание
Электроснабжение	Подключение от подстанции до точки подключения примерно 100м
Газоснабжение	Сети газораспределения ООО "ЮЗА", в 30 метрах от участка, давлением 0,005 МПа.
Водоснабжение. Водоотведение	Водопроводные сети, находящиеся на обслуживании АО «Омскоблводопровод» Точка подключения на границе участка, труба стальная Д=150 мм
Подъездные пути	Транспортная доступность-30м.
Железнодорожные пути	Расстояние до ближайшей железнодорожной станции 527 м
Здания и сооружения	отсутствует
Стоимость аренды и (или) выкупа инфраструктурной площадки, тыс. рублей	Обсуждается при личном контакте с собственниками
Контактная информация	Начальник отдела имущественных отношений Орловский Павел Владимирович т. 38173-21-019

Земельные участки для реализации проектов



Кадастровый номер земельного участка	55:33:210201:2091
Площадь в квадратных метрах	2161 кв.м.
Собственник	Земли государственная собственность на которые не разграничена. Возможно предоставление на праве аренда. Предоставление земельных участков осуществляется Исилькульским городским поселением
Категория земель. Вид разрешенного использования	Земли населённых/ Объекты дорожного сервиса
Электроснабжение	Подключение от подстанции до точки подключения примерно 100м
Газоснабжение	Тех условия на подключение имеются, Сети газораспределения АО «Омскгазстройэксплуатаии, давлением 0,005 МПа.
Водоснабжение. Водоотведение	Тех условия на подключение имеются, точка подключения на границе участка, труба стальная Д=150 мм
Подъездные пути	Транспортная доступность-13м.
Железнодорожные пути	Расстояние до ближайшей железнодорожной станции 2,54 км
Здания и сооружения	отсутствует
Стоимость аренды и (или) выкупа инфраструктурной площадки, тыс. рублей	Обсуждается при личном контакте с собственниками
Контактная информация	Начальник отдела имущественных отношений Орловский Павел Владимирович т. 38173-21-019

Земельные участки для реализации проектов



Кадастровый номер земельного участка	55:06:030801:373
Площадь в квадратных метрах	1648 кв.м.
Собственник	Собственность Исилькульского муниципального района Омской области
Категория земель. Вид разрешенного использования	Земли населённых/ Для размещения лагеря труда и отдыха
Электроснабжение	5.7 км. Филиал ПАО "МРСК Сибири" - "Омскэнерго" Район электрических сетей Исилькульский РЭС 26.19% Загрузка ЦП в режиме N-1
Газоснабжение	800 м.; диаметр - 30; давление 0,03; рез. мощность 3 куб.м/сутки
Водоснабжение. Водоотведение	785 м; диаметр 40; давление 1,2; резервная мощность 3 куб.м/сутки
Подъездные пути	Транспортная доступность -376 м. до дороги с твердым покрытием "Челябинск - Омск - Новосибирск" - Николайполь - Баррикада)
Железнодорожные пути	Расстояние до ближайшей железнодорожной станции 2,5 км. до жд станции "2779 км."
Здания и сооружения	здание (лагерь труда и отдыха) (собственность Исилькульского муниципального района Омской области)
Стоимость аренды и (или) выкупа инфраструктурной площадки, тыс. рублей	Обсуждается при личном контакте с собственниками
Контактная информация	Начальник отдела имущественных отношений Орловский Павел Владимирович т. 38173-21-019

Земельные участки для реализации проектов



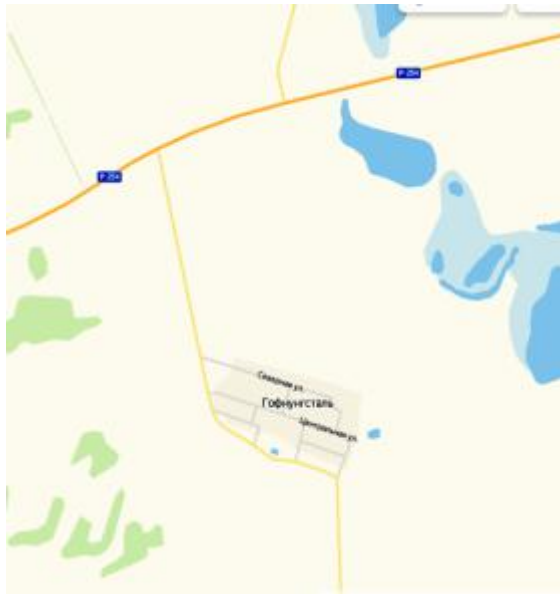
Кадастровый номер земельного участка	55:06:030403:144
Площадь в квадратных метрах	5211 кв.м.
Собственник	Собственность Исилькульского муниципального района Омской области
Категория земель. Вид разрешенного использования	Земли населённых/ Для размещения лагеря труда и отдыха
Электроснабжение	5.7 км. Филиал ПАО "МРСК Сибири" - "Омскэнерго" Район электрических сетей Исилькульский РЭС 26.19% Загрузка ЦП в режиме N-1
Газоснабжение	800 м.; диаметр - 30; давление 0,03; рез. мощность 3 куб.м/сутки
Водоснабжение. Водоотведение	785 м; диаметр 40; давление 1,2; резервная мощность 3 куб.м/сутки
Подъездные пути	Транспортная доступность - 376 м. до дороги с твердым покрытием "Челябинск - Омск - Новосибирск" - Николайполь - Баррикада)
Железнодорожные пути	Расстояние до ближайшей железнодорожной станции (2,5 км. до жд станции "2779 км.")
Здания и сооружения	отсутствуют
Стоимость аренды и (или) выкупа инфраструктурной площадки, тыс. рублей	Обсуждается при личном контакте с собственниками
Контактная информация	Начальник отдела имущественных отношений Орловский Павел Владимирович т. 38173-21-019

Земельные участки для реализации проектов



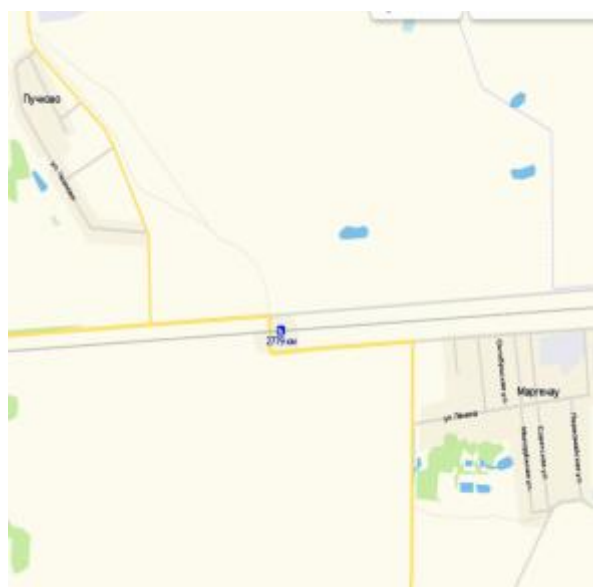
Кадастровый номер земельного участка	55:06:000000:1136
Площадь в квадратных метрах	62175 кв.м.
Собственник	Собственность Исилькульского муниципального района Омской области
Категория земель. Вид разрешенного использования	Земли населённых/ Лесные массивы, территории природного ландшафта, зеленые насаждения, природные и искусственные водоемы, иные природные ландшафты, в том числе особо охраняемые природные территории и иные территории, которые могут обладать историко-культурной и иной ценностью
Электроснабжение	5.7 км. Филиал ПАО "МРСК Сибири" - "Омскэнерго" Район электрических сетей Исилькульский РЭС 26.19% Загрузка ЦП в режиме N-1
Газоснабжение	800 м.; диаметр - 30; давление 0,03; рез. мощность 3 куб.м/сутки
Водоснабжение. Водоотведение	785 м; диаметр 40; давление 1,2; резервная мощность 3 куб.м/сутки
Подъездные пути	Транспортная доступность -376 м. до дороги с твердым покрытием "Челябинск - Омск - Новосибирск" - Николайполь - Баррикада)
Железнодорожные пути	Расстояние до ближайшей железнодорожной станции (2,5 км. до жд станции "2779 км.")
Здания и сооружения	отсутствуют
Стоимость аренды и (или) выкупа инфраструктурной площадки, тыс. рублей	Обсуждается при личном контакте с собственниками
Контактная информация	Начальник отдела имущественных отношений Орловский Павел Владимирович т. 38173-21-019

Земельные участки для реализации проектов



Кадастровый номер земельного участка	55:06:030701:146
Площадь в квадратных метрах	2500 кв.м.
Собственник	Собственность Кухаревского сельского поселения Исилькульского муниципального района Омской области
Категория земель. Вид разрешенного использования	Земли сельскохозяйственного назначения/ Для сельскохозяйственного производства
Электроснабжение	Филиал ПАО "МРСК Сибири" -"Омскэнерго" примерное расстояние 6 км Район электрических сетей Исилькульский РЭС 26.19% Загрузка ЦП в режиме N-1
Газоснабжение	13000 м.; диаметр - 30; давление 0,03; рез.мощность 3 куб.м/сутки
Водоснабжение. Водоотведение	3000 м; диаметр 40; давление 1,2; резервная мощность 3 куб.м/сутки
Подъездные пути	Транспортная доступность -308 м. до дороги с твердым покрытием "Челябинск - Омск - Новосибирск")
Железнодорожные пути	Расстояние до ближайшей железнодорожной станции - 16,8км.
Здания и сооружения	отсутствуют
Стоимость аренды и (или) выкупа инфраструктурной площадки, тыс. рублей	Обсуждается при личном контакте с собственниками
Контактная информация	Начальник отдела имущественных отношений Орловский Павел Владимирович т. 38173-21-019

Земельные участки для реализации проектов



Кадастровый номер земельного участка	границы участка не установлены, площадка расположена в границах земельного участка 55:06:030701:15 Ранее учтенный.
Площадь в квадратных метрах	170000 кв.м.
Собственник	Собственность Кухаревского сельского поселения Исилькульского муниципального района Омской области
Категория земель. Вид разрешенного использования	Земли сельскохозяйственного назначения/ Для сельскохозяйственного производства
Электроснабжение	3 км. Филиал ПАО "МРСК Сибири" - "Омскэнерго" Район электрических сетей Исилькульский РЭС 26.19% Загрузка ЦП в режиме N-1
Газоснабжение	межпоселковый газопровод высокого давления АО «Омскгазстройэксплуатация» (1,2 мПа) 334 метра;
Водоснабжение. Водоотведение	до магистрального водопровода АО «Омскоблводопровод» (диаметр 500 мм) 395 метров;
Подъездные пути	Транспортная доступность - 900 м. до дороги с твердым покрытием "Челябинск - Омск - Новосибирск" - Николайполь - Баррикада")
Железнодорожные пути	Расстояние до ближайшей железнодорожной станции - 0.5 км. до жд станции "2779 км."
Здания и сооружения	отсутствуют
Стоимость аренды и (или) выкупа инфраструктурной площадки, тыс. рублей	Обсуждается при личном контакте с собственниками
Контактная информация	Начальник отдела имущественных отношений Орловский Павел Владимирович т. 38173-21-019



Инвестиционные площадки

Площадка № 4 Любимовского муниципального района
91,1

Площадка № 3 Любимовского муниципального района
89,99

Площадка № 2 Любимовского муницип...
100



Строительство комбината по глубокой переработке овощей

Отрасль проекта:	Сельское хозяйство (переработка продукции)
Объем суммы инвестиций:	674 млн рублей
Категория государственного участия:	И

<http://investomsk.ru/>

+ <http://isilk.omskportal.ru/omsu/isilk-3-52-215-1/etc/investment>

Контактная информация



Администрация Исилькульского муниципального района Омской области

Почтовый адрес	646020, Омская область, г. Исилькуль, ул. Советская, 62
Адрес сайта в интернете	http://isilk.omskportal.ru
Адрес электронной почты	isilk@mr.omskportal.ru
Бахтин Юрий Витальевич , глава Исилькульского муниципального района Омской области	8 (38173) 21-460
Кузцова Татьяна Николаевна , заместитель главы Исилькульского муниципального района по финансово-экономическим вопросам, председатель комитета финансов и контроля Администрации Исилькульского муниципального района	8 (38173) 21-839
Туров Владимир Анатольевич , первый заместитель главы Исилькульского муниципального района, начальник Управления строительства, архитектуры, имущества и вопросам ЖКХ	8 (38173) 21-219
Калиниченко Олег Николаевич , заместитель главы Исилькульского муниципального района по сельскому хозяйству, начальник Управления сельского хозяйства	8 (38173) 20-165